

Geführte Wanderung:

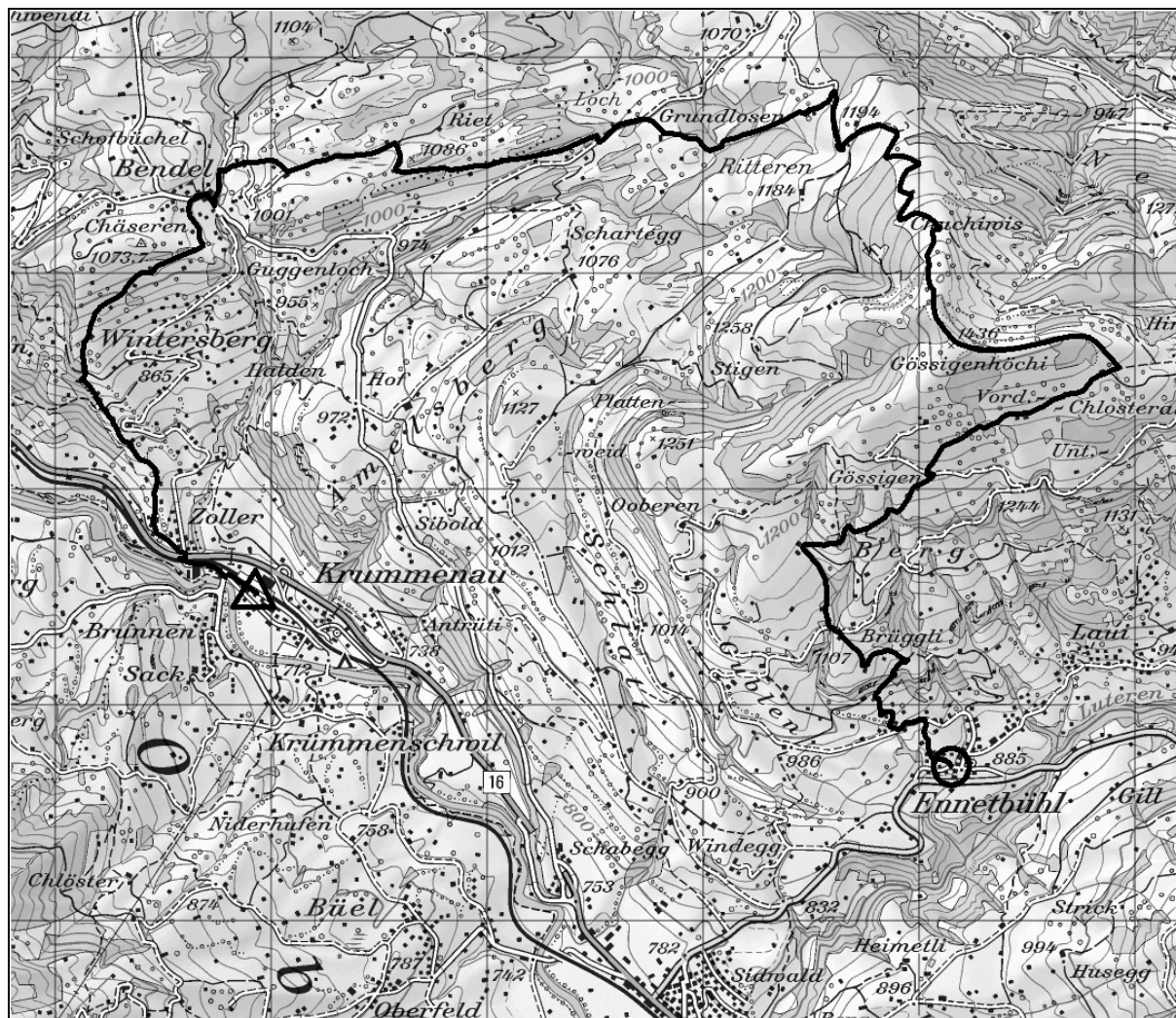
△△ Zur Gössigenhöchi

Datum: Samstag, 13. November 2010

Treffpunkt: Krummenau, Bahnhof
Abmarsch um 08.45 Uhr

Wanderroute: Krummenau (713) - Bendel (1001) - Gössigenhöchi (1436) - Ennetbühl,
Postauto (885)

△△ = (Wanderung für trainierte Wanderer)



Die Wanderung beginnt beim Bahnhof Krummenau und nach kurzer Strecke entlang Strasse, Bahn und Thur erreichen wir über die Nagelfluhkante bei Wintersberg den Weiler Bendel. Nach einem Kaffee geht's durch eine abwechslungsreiche Landschaft bis Ritteren, wo der eigentliche Aufstieg zur Gössigenhöchi beginnt. Auf der Höchi, 1436.7 m über dem Meer geniessen wir die Erfrischungen, welche wir im Rucksack hochgetragen haben und auch weiterhin die Aussicht auf Alpstein, Churfirsten und das Toggenburg.

Auf der nach Osten abfallenden Schulter geht's durch Weiden und interessante Waldstücke bis auf etwa 1300 m. Nach einem Wechsel in die entgegengesetzte Himmelsrichtung wandern wir über die Chlosteralp und schliesslich über kleinräumige Bachtobel und aussichtsreiche Rücken zu unserem Routenziel Ennetbühl, wo uns das Postauto für die Heimfahrt erwartet.

Fahrplan:

Romanshorn ab	7:03	Diessenhofen ab	6:13	Winterthur ab	7:37
Weinfelden ab	7:32	Frauenfeld ab	7:19	Wil ab	8:02

Wanderzeit: etwa 4 ½ Std.

Karten: Landeskarte 1:50'000, Blatt 227 Appenzell

Verpflegung: Aus dem Rucksack

Teilnahme: Für jedermann und ohne Voranmeldung

Wanderleiter: Hans Jörg Peter, Kleiberweg 24, 8500 Frauenfeld
Tel. 052 721 38 68

Durchführung: Auskunft über die Durchführung der Wanderung erteilt am Vorabend ab 18.00 Uhr für alle Netzgruppen: Tel. 1600, (Thurgau / Clubs-Vereine)

Voranzeige

Mittwoch, 15. Dezember 2010	△ Weihnachtsstimmung auf der Mainau
Samstag, 1. Januar 2011	△ Winter am Bodenseeufer
Mittwoch, 19. Januar 2011	△ Über den Seerücken nach Stein am Rhein
